

Przedsiębiorco sprawdź jak  
instytucje wspierające biznes  
pomagają osiągać

# SUKCESY PRZEDSIĘBIORSTW

zajrzyj i skorzystaj z pomocy  
animatora współpracy  
i pamiętaj połączeni wiedzą więcej



Na wymianę doświadczeń zawsze jest dobry czas.

W czasach dużej konkurencji warto jednoczyć siły, by w oparciu o doświadczenia innych szukać nowych, innowacyjnych dróg rozwoju.

## INNOWACJA KOOPERACJA REGION



W obecnych czasach, aby przetrwać na rynku, przedsiębiorstwa nie mogą polegać jedynie na własnych zasobach. Muszą się otwierać na swoje otoczenie i korzystać z potencjału innych, aby wprowadzać ulepszenia i nowe rozwiązania.

Niniejsza publikacja zawiera przykłady przedsiębiorstw z województwa kujawsko-pomorskiego z różnych branż, które nawiązały udaną współpracę z partnerem zewnętrznym, dzięki wsparciu instytucji otoczenia biznesu. Pozytywne doświadczenia tych przedsiębiorstw pokazują, że warto nawiązywać nowe kontakty biznesowe. Współpraca często owocuje nowym spojrzeniem na działalność przedsiębiorstwa oraz wpływa korzystnie na jego rozwój.

Pragniemy podziękować przedsiębiorstwom, które podzieliły się swoimi doświadczeniami i życzymy dalszych sukcesów.

dr inż. Ewa Rybińska  
Prezes Zarządu

## PORTAL WSPÓŁPRACY DLA INNOWACJI

Toruńska Agencja Rozwoju Regionalnego S.A. w ramach projektu *Współpraca na rzecz budowania zdolności innowacyjnych przedsiębiorstw w regionie kujawsko-pomorskim* opracowała *Model działania instytucji otoczenia biznesu nakierowany na pobudzenie współpracy w celu wzrostu działań innowacyjnych w województwie*. Jednym ze znaczących elementów Modelu jest portal współpracy w zakresie innowacji. Ułatwia on komunikację i nawiązywanie współpracy w zakresie innowacji.

## DLA KOGO TWORZONY JEST PORTAL?

Portal przeznaczony jest przede wszystkim dla przedsiębiorców z województwa kujawsko-pomorskiego posiadających potencjał, chcących się rozwijać i poszukujących partnerów do współpracy w zakresie działalności innowacyjnej.

Portal daje również możliwość zaprezentowania się instytucjom otoczenia biznesu, które posiadają w swojej ofercie usługi wspierające innowacyjność przedsiębiorstw w ramach jednej regionalnej bazy ofert.

## PORTAL UMOŻLIWIA DOSTĘP DO:

- 🔧 bazy usług proinnowacyjnych instytucji otoczenia biznesu w naszym regionie zebranych w jednym miejscu,
- ⚙️ bazy ofert współpracy przedsiębiorstw, umożliwiającej znalezienie kooperanta w celu zrealizowania wspólnych przedsięwzięć,
- ⚙️ informacji na temat aktualnych wydarzeń organizowanych w regionie dla przedsiębiorstw,
- 🏆 konkursów dla przedsiębiorstw oraz sukcesów odnoszonych przez innowacyjne przedsiębiorstwa.

Portal jest wyposażony w narzędzia umożliwiające łatwe wyszukiwanie oraz udostępnienie poszukiwanych informacji w zależności od różnych kryteriów. Wszystkich zainteresowanych zapraszamy do odwiedzania naszego portalu i aktywnego udziału w jego tworzeniu!

The screenshot shows the homepage of the portal 'razemdlabiznesu.pl'. At the top, there is a navigation menu with links: 'Strona główna', 'Konkursy dla firm', 'O portalu', 'Regulamin', and 'Animatory współpracy'. A search bar is located on the right with the text 'znajdź informacje o...' and a 'Szukaj' button. Below the navigation is a header with the slogan 'POŁĄCZENI WIEDZĄ WIĘCEJ' and the text 'KUJAWSKO-POMORSKIE razemdlabiznesu.pl'. There are also 'Login' and 'Hasło' fields with 'Zaloguj' and 'Rejestracja' buttons. A main navigation bar contains categories: 'NAUKA DLA BIZNESU', 'INNOWACJE', 'INSTYTUCJE WSPIERAJĄCE', 'SPECJALISTI', and 'KLASTRY'. The main content area features a central banner for a seminar on March 17, 2015, titled 'Oferta wspierania innowacyjności przedsiębiorstw w regionie - partnerzy i źródła finansowania'. To the right, there are two blue boxes: 'POSZUKUJESZ PARTNERÓW DO WDRAŻANIA INNOWACJI?' and 'POSZUKUJESZ ŹRÓDEŁ FINANSOWANIA INNOWACJI?'. At the bottom, there are three orange boxes: 'BAZA USŁUG PRO-INNOWACYJNYCH', 'BAZA OFERT WSPÓŁPRACY', and 'BAZA INNOWACYJNYCH PRZEDSIĘBIORSTW'. Below these are three white boxes: 'NEWSLETTER ŚWIEŻE WIADOMOŚCI', 'DODAJ OFERTĘ', and 'DODAJ FIRMĘ'.

razemdlabiznesu.pl

## AKADEMICKI INKUBATOR PRZEDSIĘBIORCZOŚCI UNIwersYTETU MIKOŁAJA KOPERNIKA W TORUNIU



**Karina Pokorska**  
tel. 56 611 26 41  
karinap@umk.pl

**Tomasz Kompanowski**  
tel. 56 611 26 41  
tomkom@umk.pl

## ANIMATOR WSPÓŁPRACY

Praca animatora współpracy oparta jest na bezpośrednim spotkaniu z przedsiębiorcą. Zadaniem animatora współpracy jest identyfikowanie potrzeb w zakresie innowacji, wspieranie w podejmowaniu decyzji o realizacji przedsięwzięć innowacyjnych oraz przedstawianie możliwości wsparcia doradczego i finansowego w tym zakresie. Animator przede wszystkim rekomenduje odpowiednich ekspertów, partnerów biznesowych czy naukowych do współpracy i pomaga przedsiębiorcy w nawiązaniu kontaktów z partnerami.



### **NZOZ Pracownia Genetyki Nowotworów Sp. z o.o.**

Niepubliczny Zakład Opieki Zdrowotnej Pracownia Genetyki Nowotworów sp. z o.o. istnieje od 2003 roku. Jest nowoczesną firmą założoną i prowadzoną przez wykwalifikowany i doświadczony personel medyczny, mający osiągnięcia w dziedzinie biologii molekularnej i genetyki klinicznej.

Pracownia Genetyki Nowotworów oferuje specjalistyczną pomoc medyczną osobom z rodzin o zwiększonych predyspozycjach do chorób uwarunkowanych genetycznie. Zdiagnozowanie zaburzeń na poziomie genomu daje choremu lub osobom o genetycznym ryzyku zachorowania na określoną chorobę możliwość zrozumienia istoty choroby genetycznej, jak też sposobu jej dziedziczenia. Wyjaśnia wszystkie problemy wynikające z wystąpienia lub ryzyka wystąpienia choroby genetycznej w rodzinie, a także przekazuje informacje o istniejących możliwościach diagnostycznych i terapeutycznych określonej choroby.

W laboratorium wykonano około 20 tysięcy izolacji DNA. Analizy DNA są istotną składową w procesie diagnostyki predyspozycji do chorób genetycznych.

NZOZ PGN wraz z Uniwersytetem Mikołaja Kopernika w Toruniu wziął udział w dwóch projektach „Voucher Badawczy”. Początkowy kontakt z pracownikami naukowymi odbywał się za pośrednictwem Akademickiego Inkubatora Przedsiębiorczości UMK, a współpraca zakończyła się realizacją projektów: Optymalizacja metody izolacji DNA z krwi obwodowej, opracowanie multiplexu do wykrycia zmian genetycznych w genie NOD2 oraz Opracowanie testu PCR w czasie rzeczywistym do genotypowania polimorfizmu pojedynczego nukleotydu dla markerów genetycznych genu NOD2 w praktyce klinicznej.

Utrzymując bardzo dobre dalsze kontakty z AIP UMK, wspólnie zaprezentowaliśmy się na targach WIPRO, promując innowacyjne projekty naukowe, jak też gościliśmy na stażu pracownika naukowego UMK. AIP UMK stał się łącznikiem we współpracy mającej na celu zbliżenie sfery naukowej z biznesem.

## GRUDZIĄDZKI PARK PRZEMYSŁOWY SP. Z O.O.



**Joanna John-Błażyńska**  
tel. 607 216 007  
j.blazynska@gpp.grudziadz.pl



**Ewa Wrzos**  
tel. 56 696 80 91  
e.wrzos@gpp.grudziadz.pl



## IZBA PRZEMYSŁOWO-HANDLOWA W TORUNIU

**Marta  
Olszewska**  
tel. 56 658 62 90  
olszewska@iph.torun.pl



**Joanna  
Ferster-Barańska**  
tel. 56 658 62 94  
naszbiznes@iph.torun.pl



**Agnieszka  
Piątkowska**  
tel. 56 658 62 90  
piatkowska@iph.torun.pl



**Ilona  
Zduńska**  
tel. 56 657 48 80  
zdunska@iph.torun.pl



SKSCONNECTO POLSKA

**SKS Connecto Polska**

Firma SKS Connecto Polska powstała w 2010 roku w starannie wybranej lokalizacji w Grudziądzu i jest częścią SKS Connecto Oy, fińskiej spółki z ponad 20-letnim stażem na rynku, z siedzibą w Hyvinkää, Finlandia. SKS Connecto Polska specjalizuje się w produkcji wiązek kablowych i zestawów przewodów oraz osprzętu elektrycznego. Posiada duże doświadczenie w zakresie rozwiązań stosowanych przy produkcji wiązek – od zwykłych przewodów po złożone zestawy kabli. W ofercie SKS znajdują się w pełni wyposażone szafy elektryczne i osprzęt mechaniczny. Firma przywiązuje dużą wagę do jakości i efektywności kosztowej, dlatego ściśle współpracuje z innymi firmami należącymi do Grupy SKS, gwarantując tym samym optymalne metody pozyskiwania materiałów i podzespołów. Firma posiada certyfikat ISO 9001, a wykorzystywany system ERP (SAP) współpracuje z modułami zarządzania relacjami z klientami i automatycznej transmisji danych należącymi do klientów.

Firma mieści się w Grudziądzkim Parku Przemysłowym Sp. z o.o., który służył pomocą zarówno w wyborze lokalizacji, jak i samej hali. Na etapie organizacji przedsiębiorstwa Park pełnił rolę opiekuna inwestorskiego oraz świadczył usługi doradcze w czasie naboru kadr. Współpraca ta zaowocowała szybkim uruchomieniem produkcji. Przez pięć lat funkcjonowania na grudziądzkim rynku firma podwoiła swoje zatrudnienie i cały czas realizuje plany dalszego rozwoju. Grudziądzki Park Przemysłowy nadal współpracuje ze SKS Connecto Polska, m.in. poszukuje firm kooperujących oraz organizuje giełdy pracy.



**Vobacom Sp. z o.o.**

VOBACOM to dostawca rozwiązań IT, który od 9 lat działa na krajowym rynku nowoczesnych technologii. Firma oferuje produkty i usługi informatyczne w trzech obszarach biznesowych: internetowo-kreatywnym (serwisy, portale oraz platformy internetowe, aplikacje mobilne, sklepy www, kompleksowa obsługa kampanii promocyjnych on-line), programistycznym i teleinformatycznym (infrastruktura IT, realizacja instalacji teletechnicznych).

Stały rozwój organiczny firmy jest od początku realizowany poprzez ulepszanie zarówno rozwiązań IT, jak i samego procesu obsługi klienta. W ostatnich trzech latach VOBACOM skoncentrowało się zaś na poszukiwaniu i wypracowaniu realnych innowacji produktowych. W osiągnięciu tego celu kluczowa okazała się bliska współpraca z Izbą Przemysłowo-Handlową w Toruniu i profesjonalną kadrą jej biura. Przy merytorycznej asyście IPH w Toruniu firma VOBACOM z powodzeniem wystartowała w dwóch konkursach na projekty z dziedziny transferu technologii. Dało to impuls do przyspieszenia wielu prac z zakresu B+R oraz ułatwiło współpracę ze środowiskiem naukowym.

VOBACOM zrealizowało projekt Voucher Badawczy, w ramach którego rozwinęło współpracę z Wydziałem Matematyki i Informatyki UMK. Rezultatami tego projektu są bardzo istotne dla firmy badania odnośnie bezpieczeństwa i wydajności oprogramowania biznesowego, a także stworzenie prototypu dwóch innowacyjnych modułów funkcjonalnych, stanowiących załączek produktu intranet.PLATFORM. Drugi projekt zrealizowany przy współpracy z IPH Toruń to „Innowacyjne MMŚP – współpraca sfery nauki i biznesu”. Umożliwił on firmie VOBACOM przeprowadzenie szerokich badań jakościowych i ilościowych oraz dogłębną analizę sytuacji rynku we współpracy z zespołem doradczym z Wydziału Nauk Ekonomicznych i Zarządzania UMK. Oba projekty zwiększyły potencjał VOBACOM w dziedzinie transferu technologii i wdrażania innowacji do komercyjnych zastosowań.

## KUJAWSKO-POMORSKA AGENCJA INNOWACJI SP. Z O.O.



**Magdalena Anczewska**  
tel. 690 967 070  
m.anczewska@kpai.pl



**Anita Żabińska**  
tel. 690 967 070  
a.zabinska@kpai.pl

Głównym celem działalności Kujawsko-Pomorskiej Agencji Innowacji Sp. z o.o. (KPAI) jest promocja województwa kujawsko-pomorskiego jako regionu wiedzy i innowacji. KPAI skupia się na stworzeniu warunków i podstaw regionu innowacyjnego – wspierającego rozwój przedsiębiorców i wdrażającego pomysły. Pełni funkcję platformy współpracy działającej na zasadzie systemu partnerskiego pomiędzy sferą naukowo-badawczą, przedsiębiorstwami i administracją.

Flagowym działaniem KPAI jest Fundusz Badań i Wdrożeń (FBiW) – systemowy mechanizm dofinansowania innowacji. Jest to projekt, który stymuluje współpracę przedsiębiorców i nauki poprzez wsparcie usług i inwestycji.

W 2014 roku w ramach FBiW został ogłoszony konkurs wsparcia dla podmiotów planujących przeprowadzenie i wdrożenie badań, budowę prototypów bądź doposażenie laboratoriów celem prowadzenia badań B+R. Z ponad 80 aplikacji dofinansowanie otrzymało 25 przedsięwzięć. Więcej informacji o beneficjentach konkursu na: [www.fbiw.kpai.pl](http://www.fbiw.kpai.pl).

Współpraca z Uniwersytetem Technologiczno-Przyrodniczym w Bydgoszczy umożliwiła uruchomienie Punktu Kontaktowego FBiW w Regionalnym Centrum Innowacji UTP. Ułatwia on komunikację i współpracę KPAI z wnioskodawcami, oferując wsparcie informacyjne oraz doradztwo w zakresie realizacji projektu, innowacyjności i nowych technologii.

KPAI działa w konsorcjum z Toruńską Agencją Rozwoju Regionalnego S.A., współtworząc Fundusz Powiązań Kooperacyjnych. Umożliwia zainteresowanym podmiotom uzyskanie dotacji na utworzenie i rozwój powiązań kooperacyjnych, w tym klastrów. Rolą KPAI jest przede wszystkim wsparcie informacyjne i konsultacyjne zainteresowanych podmiotów, rekomendowanie i opiniowanie wniosków o dofinansowanie oraz kontrola projektów zawierających komponent B+R.



## KUJAWSKO-POMORSKA ORGANIZACJA PRACODAWCÓW LEWIATAN W TORUNIU



**Elżbieta Reda**  
tel. 697 483 985  
elzbieta.reda@kpoplewiatan.pl



**Anna Wit**  
tel. 733 027 175  
anna.wit@kpoplewiatan.pl



### **Bart Sp. z o.o.**

Zakład Produkcji Tektury Falistej i Opakowań BART, obecnie BART Sp. z o.o. z siedzibą w Sulnowie, powstał w 1992 roku. Posiadane doświadczenie technologiczne oraz innowacyjne inwestycje doprowadziły do rozwoju zakładu i uzyskania znaczącej pozycji na rynku producentów tektury falistej i opakowań w Polsce. Aktualnie firma BART zatrudnia ponad 240 pracowników w tym około 200 pracowników produkcyjnych.

Od 2004 roku do chwili obecnej Dziennik „Puls Biznesu” co roku potwierdza przynależność firmy BART Sp. z o.o. do elitarnego Klubu „Gazel Biznesu” – grona najbardziej dynamicznie rozwijających się firm. Od 2009 roku znajduje się także na prestiżowej liście Diamentów „Forbesa”.

BART Sp. z o.o. jest członkiem-założycielem Kujawsko-Pomorskiej Organizacji Pracodawców Lewiatan. Spółka korzysta ze wsparcia doradczego ekspertów KPOP Lewiatan, a także ze specjalistycznych warsztatów np. dotyczących kredytu technologicznego. Współpraca ta zaowocowała m.in. rozpoczęciem inwestycji w Strefie Rozwoju Gospodarczego VISTULA PARK w Świeciu oraz złożeniem wniosków rejestracyjnych w Urzędzie Patentowym RP.

## KUJAWSKO-POMORSKI FUNDUSZ POŻYCZKOWY SP. Z O.O.



**Monika Wydrych**

tel. 52 3493017, 508 085 074  
m.wydrych@kujawsko-pomorskie.pl



**Halina Piwońska**

tel. 54 2315579  
h.piwonska@kujawsko-pomorskie.pl



## KUJAWSKO-POMORSKI OŚRODEK DORADZTWA ROLNICZEGO W MINIKOWIE



**Dawid Skotnicki**

tel. 723 692 565  
dawid.skotnicki@kpodr.pl



**Agnieszka Pociężnicka**

tel. 723 331 184  
agnieszka.pociężnicka@kpodr.pl



### Zakład Produkcyjno-Usługowo-Handlowy „OSKA”

Zakład Produkcyjno-Usługowo-Handlowy „OSKA” Zbigniew Oskwarek, Kazimierz Kasprowicz, Jarosław Kasprowicz Sp.J. to firma zajmująca się projektowaniem i budową maszyn oraz linii technologicznych do obróbki i transportu drewna oraz zagospodarowania odpadów drzewnych.

W 2010 roku właściciele przedsiębiorstwa poszukiwali kapitału na realizację zaplanowanych inwestycji. Wtedy to pierwszy raz firma skorzystała z oferty pożyczkowej Kujawsko-Pomorskiego Funduszu Pożyczkowego Sp. z o.o.

Mając na uwadze wieloletnie, pozytywne doświadczenia ze współpracy z Toruńską Agencją Rozwoju Regionalnego S.A., pracownik Funduszu Pożyczkowego polecił spółce usługi doradcy TARR S.A. w zakresie przygotowania wniosku o pożyczkę oraz wymaganych załączników. Efektem przekierowania firmy „OSKA” do doradcy była profesjonalnie przygotowana dokumentacja pożyczkowa, co przyczyniło się do szybkiego pozyskania przez firmę kapitału niezbędnego do rozwoju działalności.

Po upływie 4 lat uproszczone procedury, niskie oprocentowanie i elastyczne podejście do klienta skłoniły właścicieli spółki do ponownego ubiegania się o wsparcie inwestycyjne w Funduszu Pożyczkowym. Kolejna pożyczka umożliwiła zrealizowanie dalszych planów rozwojowych, których efektem było unowocześnienie posiadanego parku maszynowego, poszerzenie oferty produktowej firmy oraz podniesienie jakości realizowanych usług.

W całym tym okresie firma „OSKA” otrzymała z KPFP dwie pożyczki na łączną kwotę ponad 900 000 zł, każdorazowo współpracując na etapie opracowywania dokumentacji pożyczkowej z doradcami TARR S.A. Co więcej, właściciele deklarują chęć dalszej współpracy w zakresie finansowania swoich inwestycji ze środków Funduszu.



### Przedsiębiorstwo Produkcyjno-Usługowo-Handlowe „GREWLING”

„GREWLING” to prężnie rozwijające się przedsiębiorstwo, które prowadzi wytwórnię doskonałej Musztardy Kcyńskiej. Początek historii znanych i cenionych w całej Polsce musztard z Kcyni datuje się na koniec lat 50. XX wieku. Swoją unikalny smak musztardy zawdzięczają tradycyjnej recepturze oraz wyjątkowemu sposobowi powstawania. Technologia ich wytwarzania sięga okresu międzywojennego, nadal wykorzystywane są szwajcarskie młyny żarnowe oraz beczki dębowe dopełniające proces produkcji. Ponadto proces wytwarzania Musztardy Kcyńskiej wyklucza stosowanie jakichkolwiek barwników, konserwantów czy przeciwutleniaczy.

W 2013 roku firma „GREWLING” zwróciła się do Kujawsko-Pomorskiego Ośrodka Doradztwa Rolniczego z prośbą o opracowanie planu marketingowego. Już wtedy produkty firmy znajdowały się w jednej z sieci znanych supermarketów, oferujących produkty wysokiej jakości. Specjaliści Ośrodka zaproponowali nowy system dystrybucji, oparty na współpracy z firmami z branży przetwórstwa mięsnego, tak aby należycie wyeksponować musztardę w sklepach firmowych tych przedsiębiorstw. Na etapie wdrażania planu marketingowego Ośrodek pomógł w nawiązaniu kontaktów z właścicielami zakładów mięsnych produkujących tradycyjne wędliny. W wyniku podjętych działań odnotowano wzrost sprzedaży produktów wytwórni o ponad 30%, a nowy model dystrybucji nadal jest przez firmę rozwijany.

Firma „GREWLING”, dostrzegając zalety współpracy, przystąpiła do tworzonego przy wsparciu Ośrodka Doradztwa Rolniczego klastra żywności tradycyjnej, regionalnej i ekologicznej – „Spiżarnia Kujawsko-Pomorska”, którego celem jest promocja wysokiej jakości produktów wytwarzanych w województwie. Firma nieustannie dąży do wprowadzania innowacji, opracowuje nowe smaki, pozostając jednocześnie wierna swojemu regionalnemu dziedzictwu.

## „PRACODAWCY POMORZA I KUJAW” ZWIĄZEK PRACODAWCÓW



**Kinga Kujawa**  
tel. 693 565 623  
kujawa@pracodawcy.info.pl



**Dorota Filarecka-Stanek**  
tel. 661 528 001  
filarecka@pracodawcy.info.pl



## STOWARZYSZENIE WSPIERANIA ROZWOJU GOSPODARCZEGO ZIEMI ŚWIECKIEJ „INKUBATOR PRZEDSIĘBIORCZOŚCI”



**Sabina Noetzelmann**  
tel. 783 768 268  
biuro@inkubator.com.pl



**Ludwika Karczewska**  
tel. 691 989 340  
biuro@inkubator.com.pl



### Instytut Genetyki Sądowej

Instytut Genetyki Sądowej, działający od 2005 roku, wykonuje badania genetyczne i testy DNA w zakresie identyfikacji osobniczej na potrzeby sądów, prokuratur, policji oraz osób indywidualnych i instytucji. Firma prowadzi także prace naukowo-badawcze skupiające się na rozwijaniu narzędzi genetycznej identyfikacji ludzi, roślin, zwierząt czy drobnoustrojów.

IGS, stawiając na rozwój innowacyjny, korzysta z usług regionalnych instytucji otoczenia biznesu. Stałą współpracą można już nazwać relacje z Pracodawcami Pomorza i Kujaw, dzięki którym Instytut uzyskał wsparcie w ramach „Programu pilotażowego w województwie kujawsko-pomorskim – voucher badawczy” dla projektu badań nad genami BRCA1 i BRCA2, odpowiedzialnymi za predyspozycje do dziedziczenia nowotworów. Firma była także beneficjentem projektu „Region otwarty na innowacje”, który dzięki możliwości zatrudnienia wysoko wykwalifikowanej kadry, pomógł w opracowaniu indywidualnej koncepcji w zakresie bezpieczeństwa chemicznego żywności. Dodatkowo zakup sprzętu do laboratorium ułatwiła pożyczka z Subregionalnego Funduszu Pożyczkowego „KUJAWIAK”. Od listopada 2013 roku firma współpracuje także w ramach sieci Enterprise Europe Network, która ma na celu zwiększenie stopnia innowacyjności i konkurencyjności na jednolitym rynku Unii Europejskiej, rozszerza możliwości aplikowania po środki unijne czy zdobywania nowych partnerów biznesowych. W 2014 roku Instytut Genetyki Sądowej został wyróżniony w konkursie „Liderzy Innowacji Pomorza i Kujaw” organizowanym przez Toruńską Agencję Rozwoju Regionalnego S.A. Kapituła doceniła innowacyjną technologię badania składu jakościowego żywności zawierającej składniki pochodzenia zwierzęcego. Współpraca z instytucjami otoczenia biznesu, myślenie proinnowacyjne właścicieli firmy oraz ogromna wiedza i wieloletnie doświadczenie pracowników pozwalają na szybkie wprowadzanie najnowocześniejszych osiągnięć genetyki do praktyki laboratoryjnej.



### Zakład Usługowo-Produkcyjno-Handlowy „OMEGA”

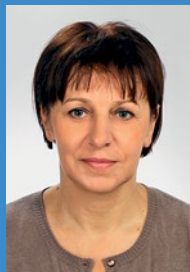
ZUPH OMEGA Andrzej Szulc to świecki producent wysokiej jakości rolet i żaluzji, który ze swoimi produktami dociera na teren pięciu województw. Obecnie sprzedaż wyrobów gotowych prowadzi w sześciu firmowych salonach: dwóch w Gdańsku oraz po jednym w Toruniu, Świeciu, Częstochowie oraz Gdyni, które są także partnerskimi salonami Oknoplast Group z Krakowa, wiodącego producenta stolarki okiennej w Europie. W związku z intensywnym rozwojem rynku e-commerce w Polsce firma uruchomiła własny sklep internetowy, zwiększając jednocześnie zasięg działalności do obszaru całej Polski.

Firma funkcjonuje na rynku od 2003 roku, a powstała dzięki kompleksowemu wsparciu z programu realizowanego przez Stowarzyszenie Wspierania Rozwoju Gospodarczego Ziemi Świeckiej „Inkubator Przedsiębiorczości” w Świeciu. W ramach tego programu wydzierżawiono powierzchnię 24 m<sup>2</sup>, przeznaczając ją na zakład produkcyjny, jak i częściowo na ekspozycję oferowanych produktów. Dużym ułatwieniem na starcie była bezpłatna usługa księgową oraz stały dostęp do informacji o funduszach na rozwój firm. Objęcie firmy programem pozwoliło na solidny start na rynku i ogromne możliwości rozwojowe.

Jak dotąd największym osiągnięciem firmy jest przeniesienie w 2010 roku produkcji do nowo wybudowanej hali produkcyjnej o powierzchni 300 m<sup>2</sup>, znajdującej się na działce pozwalającej w przyszłości na rozbudowę. Hala ta powstała na terenach inwestycyjnych Vistula Park dzięki dofinansowaniu pozyskanemu z Unii Europejskiej. Firma brała udział w organizowanym przez „Inkubator Przedsiębiorczości” szkoleniu nt. funduszy na rozwój. Dotacja pokryła częściowo koszt budowy oraz zakupu nowych maszyn. Obecnie wystawowa powierzchnia zwiększyła się do 144 m<sup>2</sup> i w całości przeznaczona jest na salon firmowy, w którym – aby zaspokoić rosnące potrzeby rynkowe – można zapoznać się z bogatą ofertą wszystkich osłon okiennych.



## TORUŃSKI FUNDUSZ PORĘCZEŃ KREDYTOWYCH SP. Z O.O.



**Maria Olędzka**  
tel. 56 654 71 70  
m.oledzka@tfpk.pl



**Filip Skowroński**  
tel. 56 654 71 70  
f.skowronski@tfpk.pl



### Żywe Muzeum Piernika przy ul. Rabiańskiej w Toruniu

Muzeum Piernika było pierwszym muzeum interaktywnym, jakie powstało w Toruniu. Uruchomione zostało w 2006 roku, ale przygotowania do jego otwarcia trwały od 2004 roku. Mieści się ono w zabytkowym spichrzu na toruńskiej starówce. Właśnie w okresie trwania prac wykończeniowych Pani Elżbieta Olszewska zwróciła się do nas z wnioskiem o poręczenie pożyczki udzielanej przez fundusz pożyczkowy. Zarówno w ocenie Kujawsko-Pomorskiego Funduszu Pożyczkowego, jak i naszej, inicjatywa była interesująca, biznesplan wiarygodny, więc bez problemu Muzeum uzyskało nasze poręczenie dla pożyczki udzielonej przez K-PFP.

W 2006 r. Muzeum Piernika zgłoszone zostało zgłoszone przez TFPK do ogólnopolskiego konkursu „Mikroprzedsiębiorca Roku”, organizowanego przez Fundację Kronenberga w Warszawie i zostało laureatem nagrody głównej.

Obecnie, w zaaranżowanej na XVI-wieczną piernikarnię sali, odbywa się pokaz procesu produkcji pierników – taki jak przed wiekami. Uczestnicy pokazu aktywnie uczestniczą w całym procesie: od poznania składników piernika, własnoręcznego przesiewania maki, ubijania korzeni, łączenia ciepłego miodu z mąką i przyprawami, aż do ugniatania i wałkowania ciasta, które jest odciskane w drewnianych formach o rozmaitych kształtach i pieczone w specjalnie wybudowanym piecu. Muzeum się rozwija, rokrocznie odwiedzają je tysiące turystów z kraju i zagranicy, więc nadal korzysta z naszego wsparcia w postaci poręczenia. Pod koniec 2013 roku, w związku z dalszym rozwojem, Muzeum zwróciło się z wnioskiem o poręczenie kolejnego kredytu. Dzięki niemu mógł zostać utworzony nowy dział Muzeum – „Piernikarnia z 1905 roku”, w którym goście poznają początki mechanizacji produkcji pierników.

Podobnie jak Toruński Fundusz Poręczeń Kredytowych, Muzeum jest członkiem Izby Przemysłowo-Handlowej. Nie brakuje więc okazji do spotkań podczas szkoleń czy konferencji, co ułatwia podtrzymywanie kontaktów oraz wymianę informacji i wsparcie w sferze biznesowej.



## TOWARZYSTWO ROZWOJU GMINY PŁUŻNICA



**Anna Szatkowska**  
tel. 56 687 39 09  
a.szatkowska@trgp.org.pl



**Robert Tomasik**  
tel. 512 077 234  
trgp@trgp.org.pl



THE OPTIMAL  
SOLUTION

### Heban domy z drewna Sp. z o.o.

Heban domy z drewna Sp. z o.o. posiada ponad 90-letnie doświadczenie w przetwarzaniu drewna. Od 1996 roku firma działa jako nowoczesne przedsiębiorstwo, specjalizujące się w produkcji energooszczędnych domów z drewna, stolarki okiennej, drewna klejonego i tartaczego, spełniając przy tym potrzeby klientów w harmonijnym współistnieniu ze środowiskiem.

Heban ciągle podnosi jakość procesów i usług przez systematyczną modernizację posiadanego wyposażenia technologicznego oraz wzrost efektywności zarządzania zaawansowanymi technologiami. Firma umacnia tym samym aktualną pozycję rynkową oraz spełnia, a nawet wyprzedza oczekiwania klientów.

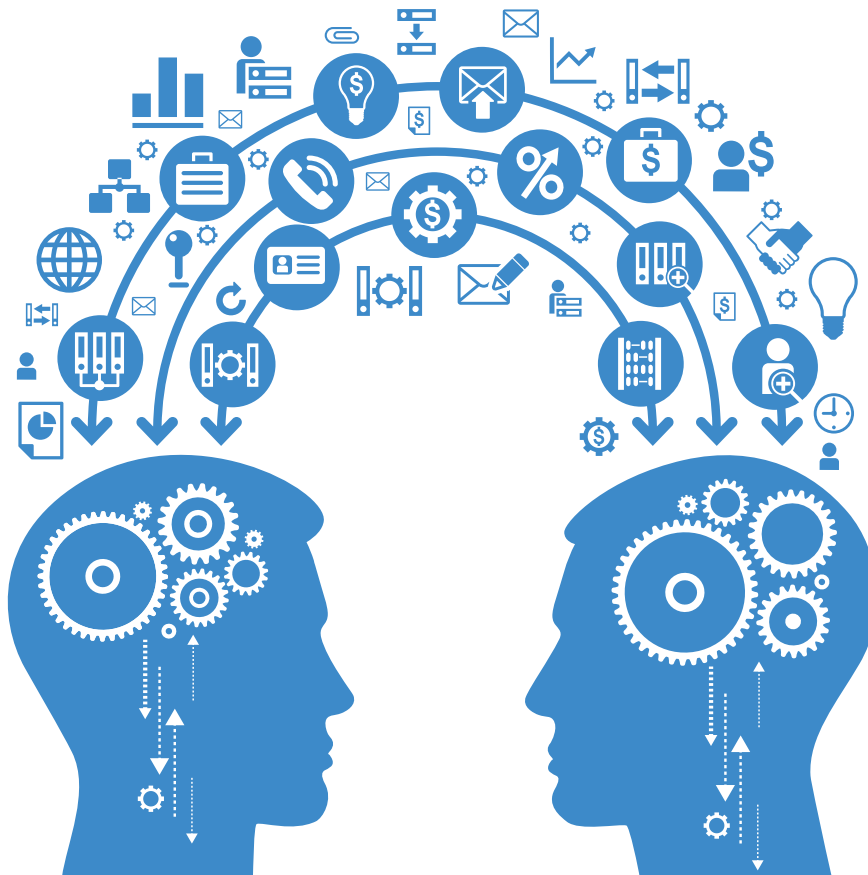
Heban buduje domy na podstawie projektów inwestorskich. Firma służy pomocą w wyborze projektu – każdy z nich może być dostosowany do technologii szkieletowej i w niej realizowany.

Firma korzysta z usług doradczych oferowanych przez Towarzystwo Rozwoju Gminy Płużnica. Efektem tej współpracy jest skuteczny udział w konkursach z udziałem funduszy europejskich.

Kadra inżynierska firmy Heban od kilku lat współpracuje z Uniwersytetem Przyrodniczym w Poznaniu. Efektem tego są liczne konferencje i poszerzanie wiedzy konstruktorów z zakresu jakości oraz zastosowań drewna w budownictwie, dzięki czemu projektowane są coraz bardziej wymagające pod względem technicznym konstrukcje.

Dzięki uzyskaniu dotacji w ramach środków przeznaczonych na badania i rozwój technologii firma rozpoczęła współpracę z prestiżowym Szwedzkim Instytutem Badawczym SP SITAC. Jej efektem będzie zwiększenie konkurencyjności firmy Heban domy z drewna Sp. z o.o. poprzez stworzenie innowacyjnych struktur przegród zewnętrznych oraz metod ich łączenia. Pozwoli to firmie wprowadzić nową ofertę w zakresie budowy domów energooszczędnych i pasywnych. Dzięki współpracy z naukowcami Heban nie tylko podnosi jakość produktów, ale również pozyskuje nowe rynki. Spółka Heban jest już postrzegana jako firma innowacyjna o międzynarodowym znaczeniu.





# POŁĄCZENI WIEDZĄ WIĘCEJ

[razemdlabiznesu.pl](http://razemdlabiznesu.pl)



**KAPITAŁ LUDZKI**  
NARODOWA STRATEGIA SPÓJNOŚCI



Toruńska Agencja  
Rozwoju Regionalnego S.A.



**UNIA EUROPEJSKA**  
EUROPEJSKI  
FUNDUSZ SPOŁECZNY



Publikacja współfinansowana jest ze środków Unii Europejskiej w ramach Europejskiego Funduszu Społecznego

Publikacja jest dystrybuowana bezpłatnie